

Mainzer **W**ohnungs- & **G**ewerbe**B**au GmbH

Haus-, Grundstücks- und Gewerbemakler · Partner für schlüsselfertiges Bauen · Finanzdienstleistung · Vermietung · Hausverwaltung



Obere Mauer 1 · 59929 Brilon · Tel. 02961-976430 · Fax -976464 · www.wgb-mainzer.de

Etagenwohnung mit ca. 79,60 m² Wohnfläche in Dortmund Hörde, Nähe Phönix-See zu verkaufen!

Objektdaten:

Kaufpreis €	148800
Provision %	3.6 %
Zimmer	3
Stellplätze	2
Etage	6
Wohnfläche m ²	79.6
Baujahr	1976

Energieausweis

Ausweisart	Verbrauchsausweis
Gebäudeart	Wohngebäude
Energieträger	
Baujahr lt. Energieausweis	1976
Baujahr Heizung	1976
Endenergieverbrauch	95.9 kWh/(m ² a)

Objektdaten

Objektnummer	91927-7333
Objektart	Wohnung
Ort	Dortmund
Nutzung	Wohnen
Zimmer	3
Wohnfläche	79.6
Baujahr	1976
Bezug	nach Absprache
Provision	3.6 %
Kaufpreis	148800

Ausstattung und Merkmale

Mainzer **W**ohnungs- & **G**ewerbe**B**au GmbH

Haus-, Grundstücks- und Gewerbemakler · Partner für schlüsselfertiges Bauen · Finanzdienstleistung · Vermietung · Hausverwaltung



Obere Mauer 1 · 59929 Brilon · Tel. 02961-976430 · Fax -976464 · www.wgb-mainzer.de

Zustand	Teil-/Vollrenovierungsbedürftig
Freiplatz	1
Garage	1

Objektbeschreibung:

6. OG: Wohnzimmer, Elternschlafzimmer, Kinderzimmer, Küche, kleine Abstellkammer, Wannenbad, Gäste WC, Garderobe, Diele mit Essplatz, Keller, Gemeinschaftwaschküche, Trockenraum, 1 PKW Einstellplatz Nr. 105, Fahrradkeller, überdachter Balkon Die Anlage erhält zur Zeit einen neuen Fassadenanstrich.

Ausstattung:

Sehr gepflegte Wohnanlage, Zentralheizung, Naturholztüren, Laminatoberböden, Holzvertäfelung, Wohnungseingangstür mit Sicherheitsverriegelung und Spion, Gegensprechanlage, Aufzug, Kunststofffenster mit Isolierverglasung, Sat-Anlage, Rauchmelder, Renovierungsbedarf vorhanden.

Lage:

Die Wohnung befindet sich in der südlichen Stadtmitte von Dortmund, Einkaufsmöglichkeiten des täglichen Bedarfs in unmittelbarer Nähe, REWE direkt gegenüber, gute Verkehrsanbindung in die Innenstadt, zur B1, sowie zur A 40/ A44, öffentliche Verkehrsmittel sind in der Nähe (U 41, U 47, U49). Der neue Stolz der Stadt Dortmund Phönix See kann ebenfalls zu Fuß erreicht werden

Mainzer Wohnungs- & GewerbeBau GmbH

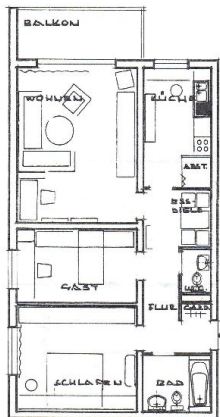
Haus-, Grundstücks- und Gewerbemakler · Partner für schlüsselfertiges Bauen · Finanzdienstleistung · Vermietung · Hausverwaltung

RDM RING DEUTSCHER MAKLER
Verband der Immobilienberufe und Hausverwalter

Obere Mauer 1 · 59929 Brilon · Tel. 02961-976430 · Fax -976464 · www.wgb-mainzer.de



Grundrisskizze



Wohnflächenberechnung

Wohnzimmer	23,47 qm
Schlafzimmer	16,01 qm
Gästezimmer	11,22 qm
Küche	9,03 qm
Badezimmer	4,79 qm
Gäste-WC	1,52 qm
Garderobe	1,71 qm
Flur	4,72 qm
Abstellkammer	1,00 qm
Essdiele	4,79 qm
	78,28 qm
././ 3% Putzanteil	2,35 qm
	75,91 qm
Balkon (1/2 Anteil)	3,69 qm
	79,60 qm



Maßstab 1 : 100
Änderungen vorbehalten

Immobilien und mehr ...



Mainzer **W**ohnungs- & **G**ewerbe**B**au GmbH

Haus-, Grundstücks- und Gewerbemakler · Partner für schlüsselfertiges Bauen · Finanzdienstleistung · Vermietung · Hausverwaltung

RDM RING DEUTSCHER MAKLER
Verband der Immobilienberufe und Hausverwalter

Obere Mauer 1 · 59929 Brilon · Tel. 02961-976430 · Fax -976464 · www.wgb-mainzer.de



Mainzer **W**ohnungs- & **G**ewerbe**B**au GmbH

Haus-, Grundstücks- und Gewerbemakler · Partner für schlüsselfertiges Bauen · Finanzdienstleistung · Vermietung · Hausverwaltung



Obere Mauer 1 · 59929 Brilon · Tel. 02961-976430 · Fax -976464 · www.wgb-mainzer.de

Sie sind auf der Suche nach einer Immobilie und hier nicht fündig geworden?

Wir haben eine weitere große Auswahl an Kauf- und Mietobjekten

– aufgrund der ständig wechselnden Angebote ist es nicht möglich, hier alle Objekte zu veröffentlichen.

Bitte kontaktieren Sie uns, gerne kümmern wir uns auch um Ihr Anliegen und versuchen auch Ihren Wohnraum zu verwirklichen.

Gerne helfen wir Ihnen auch bei Fragen zur Finanzierung.

Nutzen Sie unsere 25-jährige Erfahrung. Vertrauen Sie uns.

Ihr Ansprechpartner für den Verkauf:



Stefan Schleich

**Geschäftsführer WGB und BFC
Fachwirt der Grundstücks- und
Wohnungswirtschaft Haus- u.
Wohnungseigentumsverwalter IHK**
Tel.: 02961 / 976436
Email: [stefan.schleich@
wgb-mainzer.de](mailto:stefan.schleich@wgb-mainzer.de)

Ihr Ansprechpartner für die Vermietung:



Simone Schleich

geprüfte Immobilienverwalterin EBZ
Tel.: 02961 / 976433
Email: [simone.schleich@
wgb-mainzer.de](mailto:simone.schleich@wgb-mainzer.de)